



*В неприемлив от санитарна и естетическа гледна точка са боя и мазилки във всички сутеренни помещения- с подкожушвания и олющени участъци и ъгли, ронеща се блажна боя на парцали, захабена и замърсена от дългата експлоатация без освежителни дейности, на петна от стари и настоящи течове, над отоплителните тела и със следи от изпарения, под и около фасадните отвори със следи от мръсни води вследствие на обилни течове от вън, повсеместен мухъл и плесен и пр.*

*Във всички помещения от сутеренните нива, на всички блокове пораженията от течове от инсталации и просмукване и проникване на повърхностни води от нарушената около сградата настилка, както и на неотводнените английски дворове са толкова обемни, разрушенията големи и повсеместни, че тези нива и помещения са неизползваеми, необитаеми, напълно разбити. На част от сутеренните помещения /в основната училищна сграда/ старите дървени, слепени прозорци са подменени с нов съвременен вид дограма- PVC със стъклопакет. Сутеренните помещения са отопляеми, парното не е прекъснато /или изключено/, помещенията не се обитават и получилият се обилен конденз вследствие големите температурни разлики през студените дни вън-вътре допълнително допринася за овлажняване и разрушаване на покрития, мазилки и пр., а помещенията не се и проветряват редовно. На всички тези помещения са нарушени изцяло експлоатационните и хигиенните им условия.*

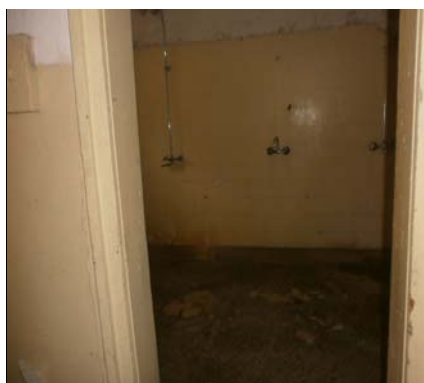


*Фаянсовата облицовка е монтирана по различно време в зависимост от ресурсите, на няколко етапа- по време на строителството на сградата, от стария формат плочки с размери 15/15см. и от новия формат и вид фаянс- при ремонтните групи санитарни възли. Ремонт на санитарните възли по информация на ръководството на училището е изпълняван в разстояние на няколко години поради силно ограничен финансов ресурс /на година по 1 група сан. възли- за момчета и за момичета/. Във фитнеса фаянсовата облицовка също е от новия формат плочки, но видимо положена по-отдавна. Новият формат и вид фаянсовата облицовка е здрава, с добри технически характеристики и визия, частично са подменени компрометирани тръбни разводки, монтирани са нови батерии.*

В предверието /над мивките/ към столовата, както и в топлата кухня, умивалнята и подготовките, на част от складовите кухненски помещения и в санитарните възли към столовата, фаянсовата облицовка е от стария вид плочки, бели с размери 15/15см., преобладаващо в здраво състояние, но без гланц от дългия експлоатационен период, с морално остаряла визия, с опадала фугировка, с напуквания от различен характер, с износен санитарен фаянс, допълнително изтеглена тръбна разводка /външно, пред фаянса/, с неработеща и счупена на места арматура и др. Причина - износване на материалите, дълъг експлоатационен период и др. Част от санитарните помещения /тези, които все още не са ремонтирани/, както и облицовката в кабинета по готварство са също със стария вид облицовка, която е в нехигиеничен и нелицеприятен вид, с липсващи плочки, с изпочупени ъгли и плочки, с изцяло опадала фугировка, захабена, с променен цвят, със следи от ръжда, мръсна и с наслоявания, със счупена и негодна арматура и санитарен фаянс.



/ WC етаж- към столова /



/душово помещение/



/ремонтирана група WC/

• Тавани:

Мазилка и финиш от боя– в коридори, учебни стаи и административни помещения покритието е здраво, преобладаващо с приемлива визия. На места обаче финишното покритие е с променен вид (пожълтял цвят), със следи от вече отстранени течове от покриви, с подкожушвания. На голяма част от помещенията е изпълнено освежаване, като при всички помещения от последния етаж на основната учебна сграда и шпакловъчни работи. Част от дилатационните фуги между телата са ремонтирани при изпълнени ремонтни работи през лятото на 2012г., а други –не и нуждаещи се от ремонт, с напуквания поради това, че са обработени с разтвор, а не с еластичен материал и по този начин не могат да изпълняват качествено предназначението си. Захабено и нуждаещо се от освежаване и ремонт на мазилка и шпакловка е покритието на коридора-топлата връзка където разрушенията от старите, вече отстранени течове не са елиминирани.Подобно е състоянието на някои други етажни помещения като библиотека и прилежащите ѝ стаи, съблекални към фитнес, санитарни помещения за персонала в приземния етаж на малката учебна сграда където има и наличие на влага от изпаренията и недостатъчно вентилиране на тези помещения и др.



В абсолютно неприемлив и ужасен вид са боя и мазилки във всички сутеренни помещения- с подкожушвания и олющени участъци и ъгли, ронеща се блажна боя на парцали, захабена и замърсена от дългата експлоатация без освежителни дейности, на петна от стари и настоящи течове от инсталации, липса на ремонти. Във всички помещения от сутеренните нива, на всички блокове пораженията са толкова обемни, разрушенията големи и повсеместни, че тези нива и помещения са неизползваеми, необитаеми, напълно разбити. На всички тези помещения са нарушени изцяло експлоатационните и хигиенните им условия, а самите те напълно разбити и неизползваеми.



- Подови покрития:

- Мозайка монолитна /обикновена и карирана/ – в етажните фойета, коридори /етажи и сутерен/, стълбища и стълбищни площадки /вътрешни и външни/, столова, все още не ремонтирани санитарни помещения и др. Прави впечатление, че като цяло настилната е здрава и съхранена, с приемлив вид и добри технически характеристики въпреки дългогодишната експлоатация. Въпреки това се наблюдават и участъци с напуквания, най-вече в помещенията с по-големи площи поради липсата на работни фуги в настилната, които да поемат температурните деформации. Деформационни фуги са оставени между отделните тела, но не всички са оформени с пластичен разтвор. Част от деформационните фуги на основната учебна сграда са ремонтирани при изпълнени ремонтни работи през 2012г., а другите –не. В някои помещения като например прилежащите коридори и складове към кухненския блок, столовата, коридорите от сутеренното ниво, етажното стълбище на малката сграда, мокрите помещения за персонала от малката сграда, неремонтираните санитарни възли и др. са със захабена и износена настилка, с петна от разливания от различен характер, ръжда, разрушения вследствие ремонтни работи и т.н. Състоянието им е вследствие на дългия експлоатационен период, стареене и износване на материалите, недостатъчно третиране и поддръжка -не е прилагано дълбоко почистване, машинно претъркване на мозаечния слой и др.

