

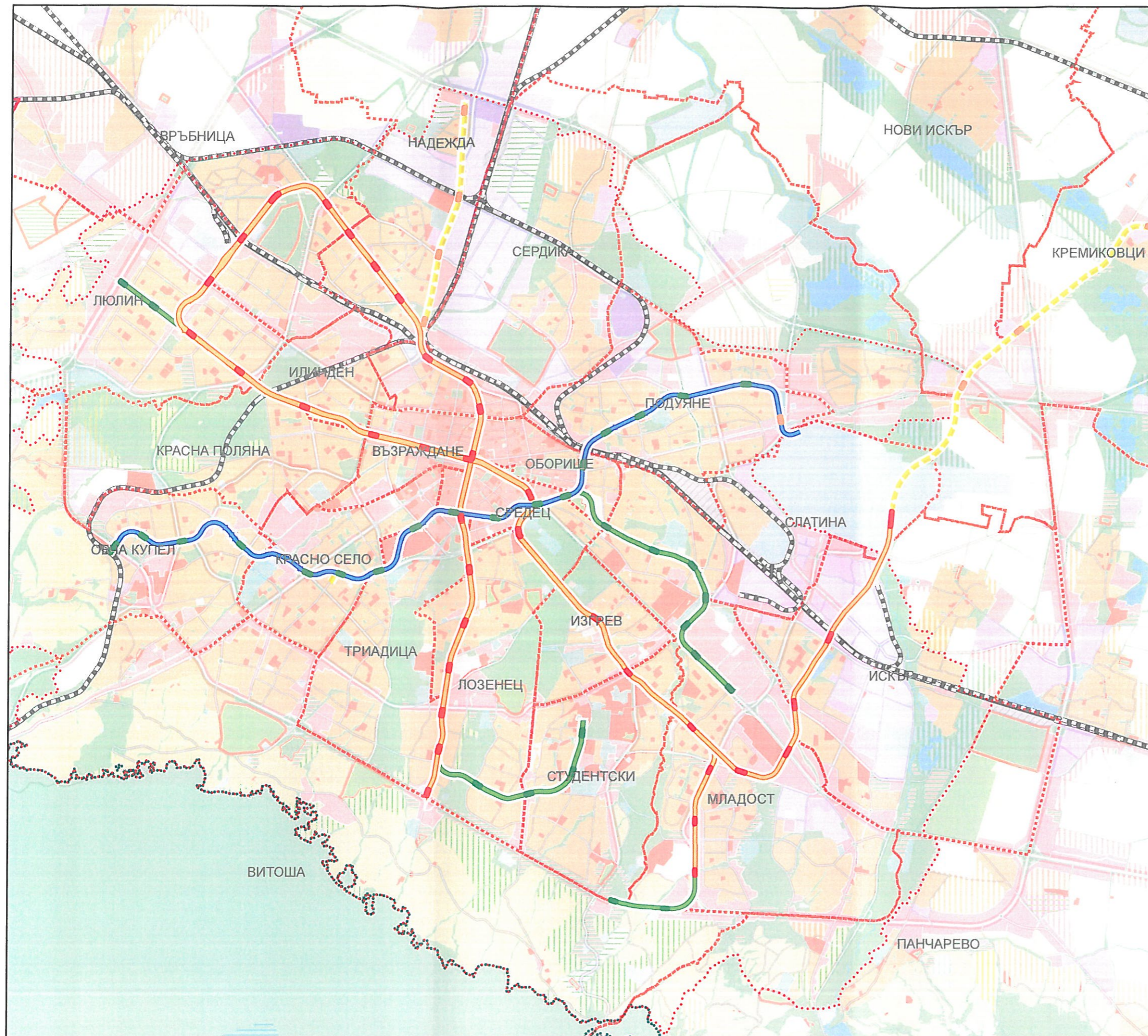
# ОБЩ УСТРОЙСТВЕН ПЛАН НА СТОЛИЧНА ОБЩИНА

съгл. реш. СОС №697 от прот. 51/19.11.2009 г.  
и реш. на МС №960/16.12.2009;  
реш. на СОС №690 от прот.70/23.10.2014г. и  
реш. на МС №454 / 11.08.2017г.



## КОМУНИКАЦИОННО- ТРАНСПОРТНА СИСТЕМА

### ПРЕДЛОЖЕНИЕ ЗА ИЗМЕНЕНИЕ НА МРЕЖАТА НА СТОЛИЧНИЯ МЕТРОПОЛИТЕН



#### МЕТРОЛИНИИ

- Линии I и II
- III Метродиаметър
- Линии - предмет на ИОУП
- Далекоперспективни

#### МЕТРОСТАНЦИИ

- На линии I и II
- На III МД
- На линии - предмет на ИОУП
- Далекоперспективни
- ЖП линия
- ⋯ Строителна граница на гр.София
- ⋯ Административни райони СО